



MĄDRE DOKARMIANIE PTAKÓW ZIMĄ

KIEDY? JAK?

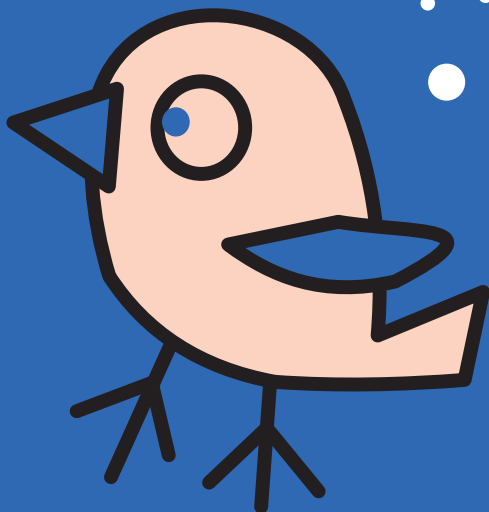
Tylko podczas mrozów i / lub śniegu. Regularnie i aż do nastania odwilży.

Jeśli mamy przerwać w środku zimy, to lepiej nie zaczynać. Ptaki szybko przyzwyczajają się, że dostają pokarm ciągle w tym samym miejscu. Czekają na niego. Brak nowej porcji może skończyć się dla nich tragicznie! Nie wyrzucajmy pokarmu na ziemię. Najprościej zamontować tradycyjny karmnik lub karmnik z dozownikiem. Można także przygotować go z doniczki lub plastikowych butelek.

W ogrodzie zostawmy część chwastów, traw i owoców. Ptkom wodnym wykładajmy pokarm na brzegu, w suchym miejscu. Nigdy nie wrzucamy go do wody.

PAMIĘTAJMY!

Najlepszym, naturalnym karmnikiem dla ptaków są drzewa i krzewy owocowe oraz nasiona pozostające na drzewach, krzewach i chwastach.



KARMNIK musi być:

- czysty, z wysuwaną podłogą dla łatwego czyszczenia – nie mogą zalegać w nim zgniłe resztki i odchody,
- z daszkiem – ochroni pokarm przed zmoknięciem,
- bezpieczny – nie mogą dostać się do niego koty i inne drapieżniki,
- umiejscowiony w zacisznym miejscu, najlepiej w bezpośredniej bliskości dużego krzewu lub niskiego drzewa, osłonięty przed wiatrem, ale nie zabudowany – żeby ptaki mogły swobodnie latać,
- z dala od przeszklonych tarasów lub werand – ptaki spłoszone w sąsiedztwie szyb o dużej powierzchni będą się o nie rozbijały!

CZYM? - PTASIA STOŁÓWKA

Karma musi być czysta, sucha oraz w małych ilościach, aby nie zalegała, nie psuła się i nie zamarała.

Większość ptaków, które mogą pojawić się na podwórku czy w parku (sikory, kowaliki, dzięcioły, dzwońce, szczygły, wróble, trznadla, mazaruki, gołębie, kawki, gawrony), najchętniej zje łuskane ziarno słonecznika. To dla nich zdrowy i kaloryczny pokarm, najlepszy na zimę.

Dla kosów i kwiczołów warto nadziać jabłka na pobliski krzak.

Gołębie, a także **ptaki krukowate** (wrony, gawrony, kawki), można dokarmiać również pszenicą lub kaszą (z wyjątkiem prażonej kaszy gryczanej). **Ptakom krukowatym** będą też smakować orzechy włoskie.

Ptakom wodnym (łabędzie, kaczkę) należy wysypywać na brzegu ziarna zbóż (np. pszenica, mielona kukurydza), specjalne granulaty dla ptaków wodnych czy surowe lub gotowane, drobno pokrojone warzywa, a także pośląd i płatki zbożowe (ale nie płatki kukurydziane z dodatkiem cukru lub innych substancji).

WODA

Jest niezbędna do zaspokojenia pragnienia oraz do czyszczenia upierzenia. W mieście trudno jest ptakom znaleźć czystą wodę. Dlatego codziennie, szczególnie w czasie mrozów, wystawiamy ptakom wodę.



WAŻNE!

- NIEzjedzony, zalegający pokarm gnije, jest siedliskiem bakterii i groźnych dla ptaków chorób.
- NIE podajemy ptakom chleba ani resztek z naszego stołu – doprawiane, solone dania mogą im poważnie zaszkodzić.
- NIE podajemy spleśniałego, zepsutego, mokrego i zmarzniętego pokarmu – powoduje uszkodzenia przewodu pokarmowego i naraża zwierzęta na cierpienie.
- NIE zaśmiecajmy terenu odpadkami. NIE róbmy z miejsc dokarmiania śmietnika.
- **Jeżeli NIE jest możliwe stosowanie powyższych zasad, to lepiej NIE dokarmiać wcale!**